

# Алкоголизм – один из наиболее опасных и устойчивых видов патологической зависимости

**Алкоголизм – это тяжёлая болезнь,** которая характеризуется пристрастием к употреблению алкогольных напитков с формированием сначала психической, а затем и физической зависимости.

**Алкоголь – сильнейший яд нейротоксического действия.**

В первую очередь поражает головной мозг и другие отделы нервной системы.



**Острая интоксикация /Алкогольное опьянение/ стадии**

1. Лёгкая эйфория
2. Наркотический сон
3. Кома
4. Летальный исход от остановки дыхания

**Хроническая интоксикация /Длительное злоупотребление спиртным/**

1. Поражение различных корковых центров мозга
2. Постепенная деградация личности

## Печень

Обезвреживание алкоголя происходит в нашей главной биохимической лаборатории.



### 1. Токсический гепатит

Постоянная нагрузка и прямое токсическое воздействие приводит к развитию токсического гепатита.

### 2. Цирроз

По мере замены погибших клеток печени на соединительную ткань возникает цирроз печени.

### 3. Печёночная недостаточность

Печень перестаёт выполнять свои функции, в организме накапливаются необезвреженные «отходы» жизнедеятельности, развивается печёночная недостаточность, финалом которой будет...

### 4. Печёночная кома и смерть

## Сердце

В первую очередь страдает проводящая система, отвечающая за ритмичность сокращений.



### 1. Аритмии

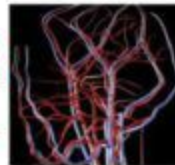
Различные аритмии – постоянный спутник алкоголизма. Возможно возникновение тяжёлых нарушений ритма, таких как фибрилляция желудочков, когда сердечные мышечные волокна сокращаются не все одновременно, а каждое по отдельности.

### 2. Хроническая сердечная недостаточность

Происходит постепенное истончение и растягивание стенок сердца. Повреждённые алкоголем клетки миокарда замещаются соединительной тканью, сократительная способность сердца снижается, развивается хроническая сердечная недостаточность.

## Сосуды

Достаточно распространён миф о том, что у алкоголиков «сосуды чистые». Это не соответствует действительности.



### 1. Атеросклероз

Злоупотребление алкоголем – один из основных факторов риска развития атеросклероза.

### 2. Повышенное артериальное давление

Одно из последствий злоупотребления алкоголем – повышенное артериальное давление, особенно в момент выхода из запоя.

### 3. Гипертонические кризы

В свою очередь, гипертонические кризы приводят к развитию инсультов.

## Поджелудочная железа

Острое отравление алкоголем может привести к тому, что поджелудочная железа переварит сама себя.



### 1. Острый панкреонекроз

### 2. Перитонит

Острый панкреонекроз зачастую сопровождается развитием воспаления брюшины (перитонита) и очень плохо лечится.

### 3. Хронический панкреатит

Хроническое воздействие алкоголя приводит к перерождению тканей поджелудочной железы и развитию хронического панкреатита.

## Репродуктивная система

### Мужчины

1. Изменение структуры мужских половых желез

2. Снижение количества вырабатываемых сперматозоидов

До 70% от нормы.

3. Деформация половых клеток

Половые клетки деформируются и не способны выполнять свои функции.

4. Падение тестостерона

Снижается производство мужского полового гормона – тестостерона.

5. Феминизация внешности

Происходит процесс феминизации внешнего вида алкоголика – во внешности появляются женские черты.



### Женщины

1. Расстройства менструального цикла

2. Климакс

Климакс наступает на 10–15 лет раньше.

3. Бесплодие

Яичники подвергаются жировому перерождению, и яйцеклетки в них перестают созревать.

4. Вирилизация внешности

Гормональный дисбаланс приводит к вирилизации, т. е. проявлению мужских черт во внешнем облике.