

БЕЗОПАСНОЕ ПОВЕДЕНИЕ ДЕТЕЙ В ЗИМНИЙ ПЕРИОД

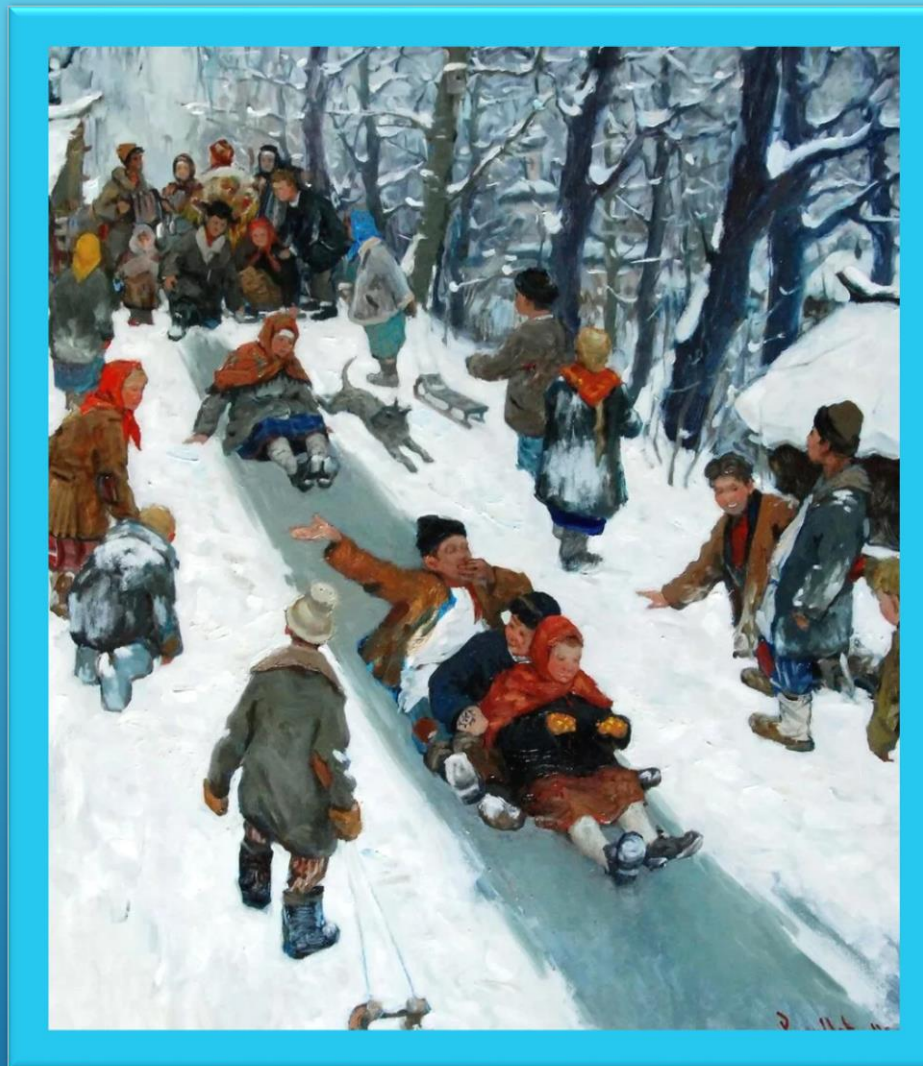


Лапеченкова Наталья Сергеевна,
педагог дополнительного образования
СОГБУ ДО «Станция юннатов»

КАТАНИЕ С ГОРЫ

На чем катаются дети зимой с горки?

- ▶ Санки
- ▶ Ледянки
- ▶ Снегокаты
- ▶ Таблетки
- ▶ Ватрушки
- ▶ Круги



- ▶ Санки знакомы каждому. Их любят за устойчивость и способность съезжать даже с небольших горок. Поэтому на них можно кататься как малышам, так и детям постарше.



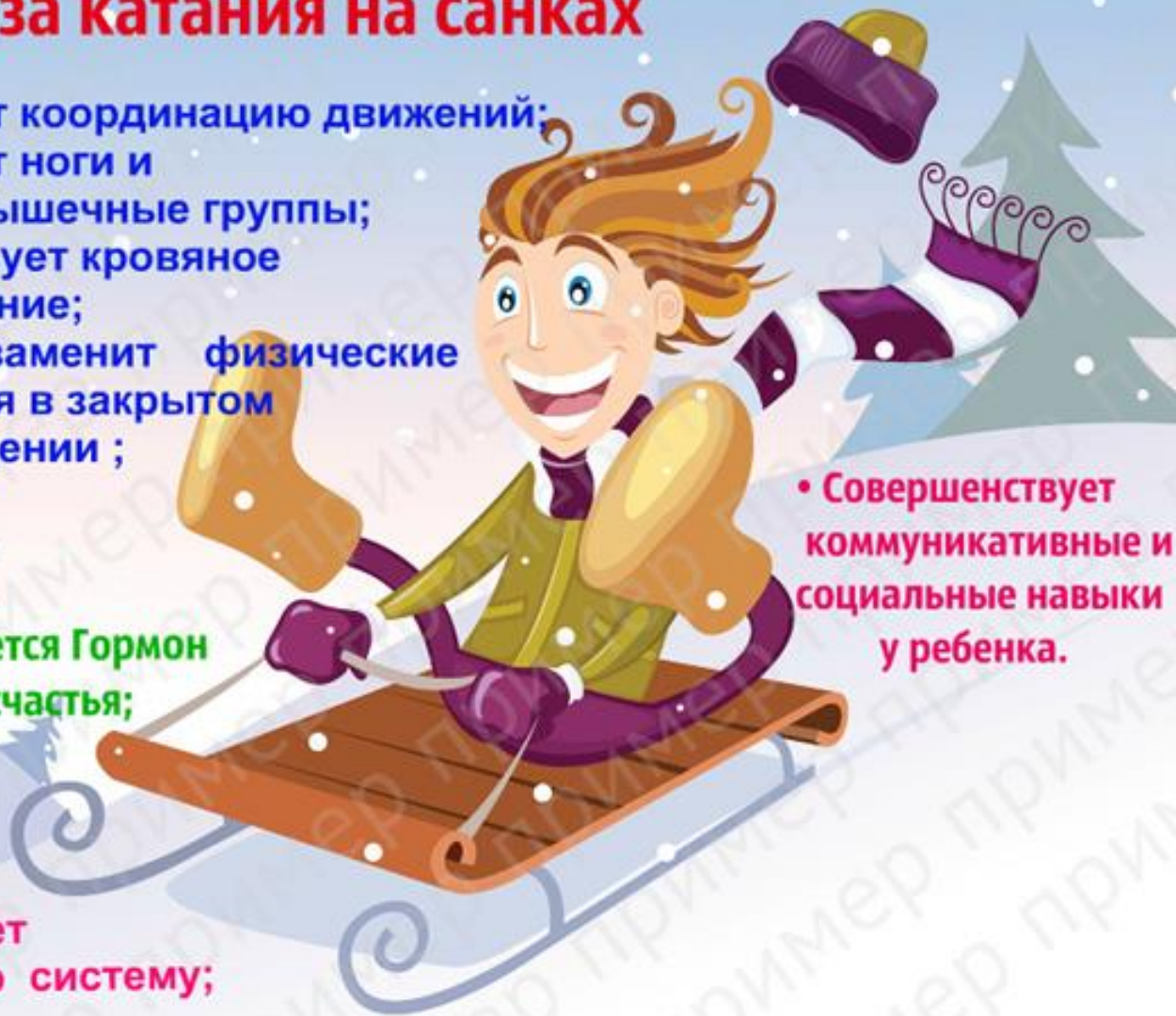
Полезьа катания на санках

- Развивает координацию движений;
- Укрепляет ноги и все мышечные группы;
- Нормализует кровяное давление;
- Отлично заменит физические упражнения в закрытом помещении ;

Вырабатывается Гормон радости и счастья;

• Укрепляет иммунную систему;

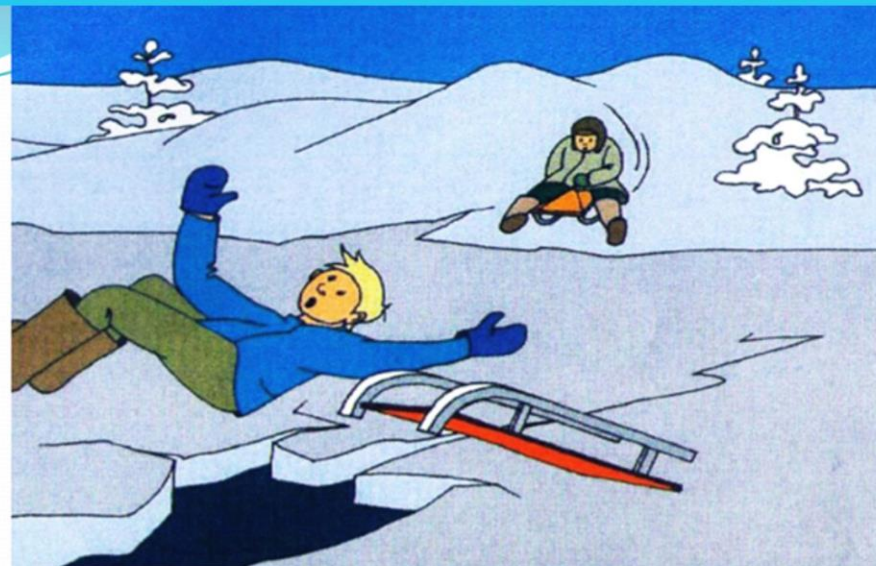
• Совершенствует коммуникативные и социальные навыки у ребенка.



ВНИМАНИЕ !!!



НЕЛЬЗЯ кататься на санках в тех местах,
где можно уехать на проезжую часть



Никогда не скатывайтесь на санках с
горки на лед



- ▶ **Ледянки.** Еще одно средство для катания с горки. Как правило, они стоят гораздо дешевле санок, намного легче. При хранении так же не займут много места. Это дает возможность ребенку кататься с горки без помощи взрослых. Правда, кататься на ледянке могут дети старше трех лет.



ВНИМАНИЕ !!!

- ▶ Нельзя кататься на ледянке со склона, который выходит на проезжую часть.
- ▶ Прежде чем кататься на ледянке с горки, следует убедиться, что на пути следования ребёнка не будет трамплинов, кочек, деревьев
- ▶ Ноги во время спуска следует держать полусогнутыми и ни в коем случае не ставить их перед собой на ледянку.
- ▶ Скатываясь с горы, следует убедиться, что трасса свободна, и никто не собирается ее пересекать.
- ▶ Важно предварительно изучить, как нужно правильно скатываться с ледянки на бок в случае непредвиденной ситуации.



- ▶ **Снежокат. Управление этим видом транспорта требует повышенного внимания и развитой координации движений.**



ВНИМАНИЕ !!!

- ▶ Шлем – прежде всего. Это часть экипировки очень важна при спуске с горки, особенно на снегокате.
- ▶ Хорошая трасса. Обязательно нужно внимательно изучить склон, по которому будете ехать.. Ведь те незначительные кочки, которые на обычных санках можно даже не заметить, в снегокате может привести к повороту руля и смены направления движения.
- ▶ Движение по льду. Если по ходу спуска встречается территория с ледяным покровом, то ее следует избегать.



- ▶ Ватрушка, она же тубинг, по форме напоминает собой камеру с колеса автомобиля, со специальным покрытием по обоим бокам.
- ▶ Также она имеет специальные крепления, за которые нужно держаться руками во время спуска.
- ▶ Благодаря специальному покрытию может развить огромную скорость. При этом управлять тубингом довольно проблематично, поэтому кататься на ватрушке следует максимально осторожно и в специально отведенных местах
- ▶ . Наполненная воздухом камера снижает риск травмы при падении, за счет амортизации.



ВНИМАНИЕ !!!

- ▶ Кататься только в специальных местах. Угол наклона трасс должен быть не больше 20-30 градусов, ее поверхность должна быть покрыта снегом. Следует внимательно просмотреть все протяженность трассы, чтобы там не встречались никакие посторонние предметы. Любое препятствие, встреченное тюбингом на большой скорости, может привести к его вылету за пределы трассы. Во время движения ватрушка может начать движение вокруг своей оси, Поэтому на склоне не должно быть других людей, спускающихся вниз.



- ▶ Только один пассажир!
- ▶ Безопасность при спуске. Во время движения следует крепко держаться за специальные крепления по бокам туба, не прыгать на нем. Съезжать нужно только сидя, важно правильно подобрать ватрушку по своему весу.
- ▶ Тюбинг – самостоятельный транспорт. Нельзя связывать несколько моделей между собой, привязывать туб к автомобилю или снегокату. Для коллективных спусков лучше приобрести многоместную ватрушку.

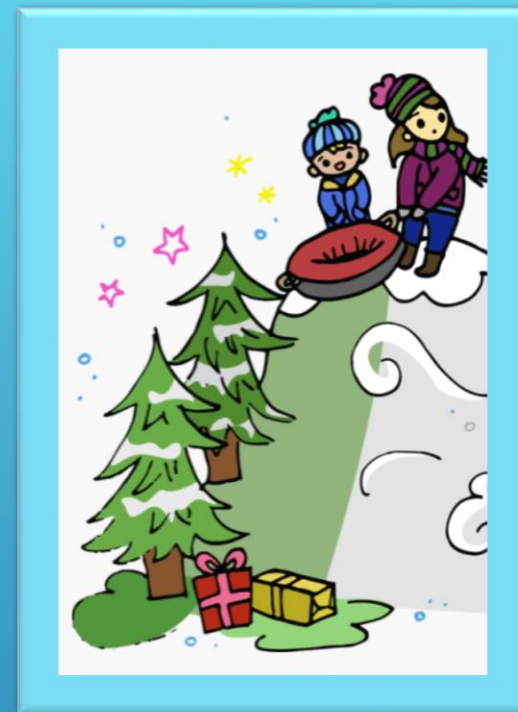


Прежде всего, следует определиться, где можно кататься на тюбинге:

- ▶ специальные склоны, с гладкой, ровной поверхностью;
- ▶ трассы для езды на тюбингах, со снежной поверхностью.
- ▶ Важно помнить, что даже на оборудованных трассах не следует кататься при плюсовой температуре: снег может неравномерно таять, что вызовет определенные трудности при спуске.

Где кататься на тюбинге точно не стоит:

- ▶ склоны в лесу, необорудованные трассы;
- ▶ трассы, в которых встречаются «проблемные места» с камнями, песком, торчащими из-под земли корнями;
- ▶ заледенелые склоны, замерзшие поверхности рек и других водоемов;
- ▶ склоны, в которых присутствуют даже небольшие трамплины.
- ▶ Важно правильно определить высоту склона, для детей следует выбирать самые пологие склоны



БУДЬТЕ ОСТОРОЖНЫ ВСЕГДА !!!

